

**PRUEBA DE APTITUD ARTÍSTICA**  
CICLOS FORMATIVOS DE GRADO SUPERIOR  
CONVOCATORIA ORDINARIA 2018

**APELLIDOS** \_\_\_\_\_

**NOMBRE** \_\_\_\_\_

**DNI** \_\_\_\_\_

**CALIFICACIÓN**

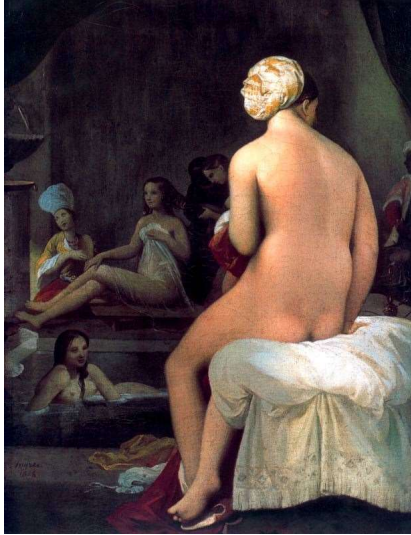
--

Contesta, Verdadero o Falso, a las siguientes preguntas:

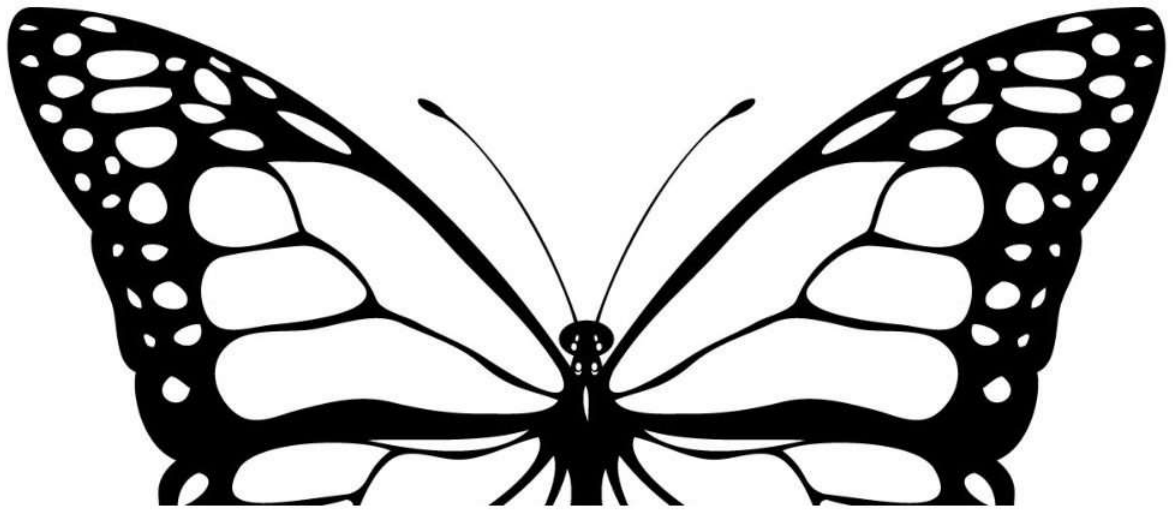
**(0,2 puntos por pregunta). No hay penalización por respuesta errónea.**

	V	F
1. El "encaje" es una técnica utilizada para ajustar las proporciones y el tamaño de una imagen en el soporte.		
2. El "gramaje" de un papel indica su peso en por metro cuadrado.		
3. Componer es ordenar visualmente los diferentes elementos que intervienen en una obra artística		
4. Un PIXEL es cada uno de los fragmentos que componen una imagen digital a modo de mosaico.		
5. Un DIN A 3 y un DIN A 4 tienen igual formato pero diferente tamaño.		
6. La invención del cine es anterior a la 2ª Guerra Mundial.		
7. Pablo Picasso es el principal representante del movimiento pictórico conocido como expresionismo.		
8. La luz blanca se compone de tres colores: cian, magenta y amarillo		
9. El "wifi" es un sistema de transmisión de datos sincable.		
10. La acuarela es una técnica pictórica seca.		

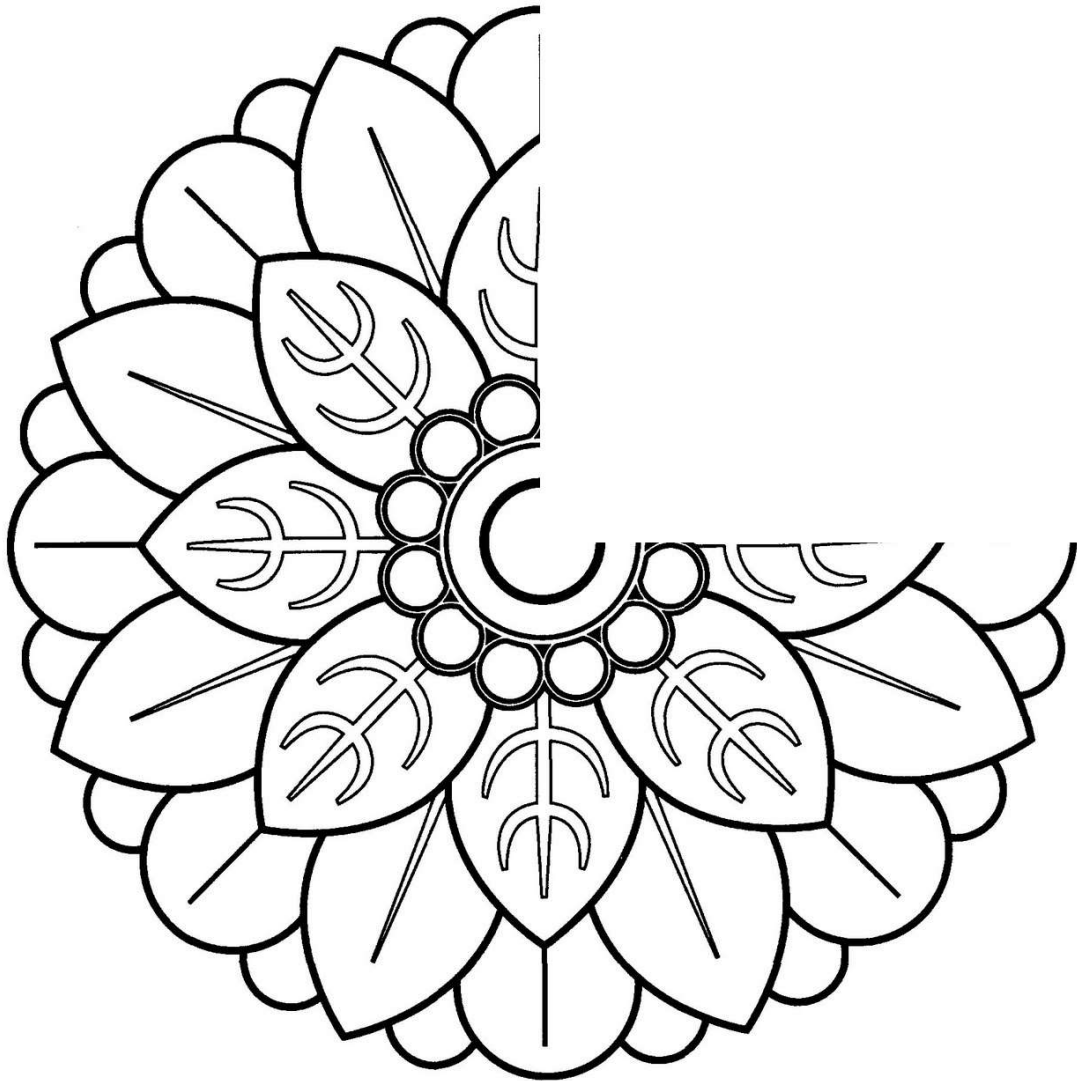
Escribe, en el recuadro inferior, un texto comparando estas dos imágenes  
(2 puntos)



Completa la siguiente figura  
(1 punto)



**Completa la siguiente figura;** utiliza líneas auxiliares y añade una armonía de colores. Mano alzada.  
**(2 puntos)**



**Completa la siguiente figura; reconstruye la parte que falta utilizando los grises necesarios.  
(2 puntos)**



**Completa la siguiente figura;** a partir de la planta que se adjunta realiza uno de los posibles alzados. Mano alzada.

**(1 punto)**

